



LEGENDA	
	OBIEKT OBJĘTY OPRACOWANIEM
	WEJŚCIE DO BUDYNKU
	HYDRANT ZEWNĘTRZNY
	DROGA POŻAROWA
	DOJŚCIE DO BUDYNKU O SZEROKOŚCI 1,5 m
	MIĘSCA POSTOJOWE

KOMENDA WOJEWÓDZKA
PAŃSTWOWEJ STRAŻY POŻARNEJ
w Warszawie
Wydział Kontrolno-Rozpoznawczy
ul. Domaniewska 40, 02-672 Warszawa
Załącznik do postanowienia
WZ 52840.29.2 20.23

CMFplus sp. z o.o.
ul. Broniewskiego 3, 01-785 Warszawa
ul. Piotrkowska 12, 25-510 Kielce
biuro@cmfplus.pl www.cmfplus.pl
NIP: 525 258 23 17 KRS: 0000504667

Projekt:
WYSTĄPIENIE W SPRAWIE DRÓG POŻAROWYCH






Budynek:
SPOŁECZNA SZKOŁA PODSTAWOWA NR 26 STO
Rakowiecka 32, 02-532 Warszawa

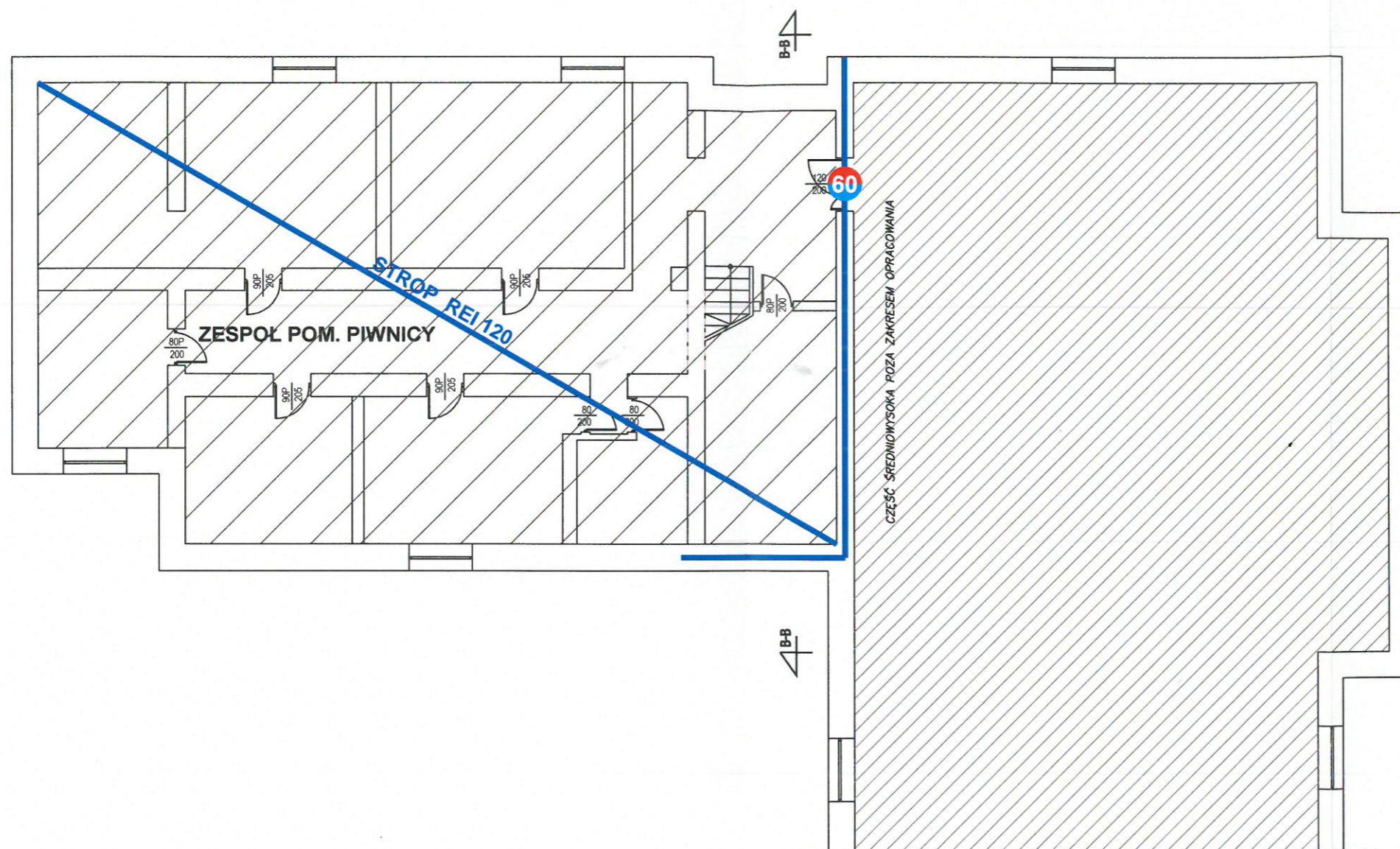
Rysunek:
PLAN SYTUACYJNY

Opracowanie:	Nr uprawnień:	Podpis:
mgr inż. Paweł Wróbel	521/2009	

Skala:	Numer:	Wersja:	Data:
1:500	1	V01	11.2022

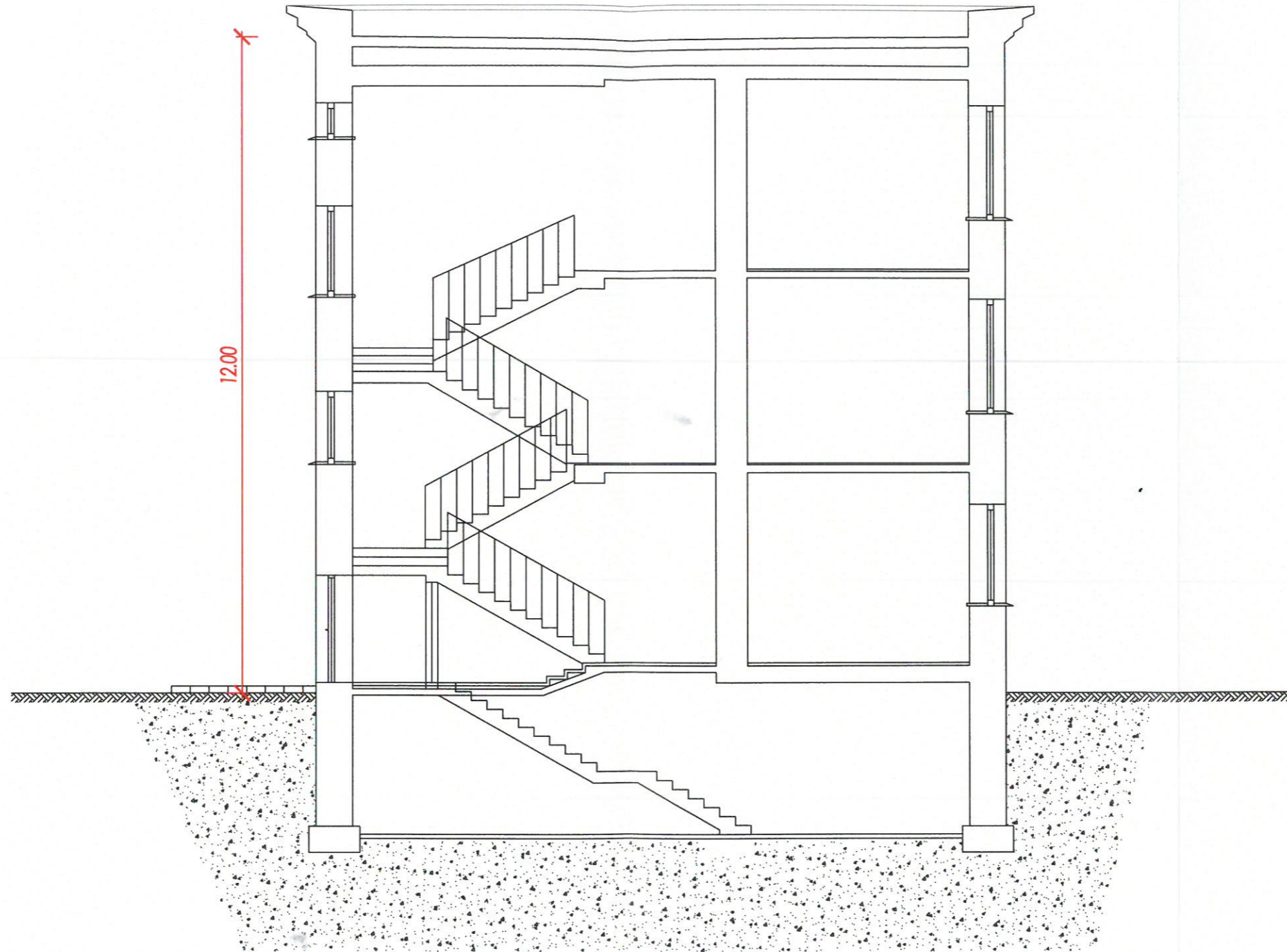
RZUT PIWNICY skala 1 : 150

LEGENDA	
	ŚCIANA PPOŻ. REI 120
	OKNO EI 60
	DRZWI EI 60 DYMOSZCZELNE
	DRZWI EI 60
	DROGA EWAKUACYJNA



KOMENDA WOJEWÓDZKA
PAŃSTWOWEJ STRAŻY POŻARNEJ
w Warszawie
Wydział Kontrolno-Rozpoznawczy
ul. Domaniewska 40, 02-672 Warszawa
Załącznik do postanowienia
WZ 52840.29.2 20.23.r.

			
CMFplus sp. z o.o. ul. Broniewskiego 3, 01-785 Warszawa ul. Piotrkowska 12, 25-510 Kielce biuro@cmfplus.pl www.cmfplus.pl NIP: 525 258 23 17 KRS: 000504667			
Projekt:			
WYSTĄPIENIE W SPRAWIE DRÓG POŻAROWYCH			
Budynek:			
SPOŁECZNA SZKOŁA PODSTAWOWA NR 26 STO Rakowiecka 32, 02-532 Warszawa			
Rysunek:			
RZUT PIWNICY			
Opracowanie:	Nr uprawnień:	Podpis:	
mgr inż. Paweł Wróbel	521/2009		
<small>Rzeczoznawca ds. zabezpieczeń przeciwpożarowych</small>			
Skala:	Numer:	Wersja:	Data:
1:150	2	V01	11.2022

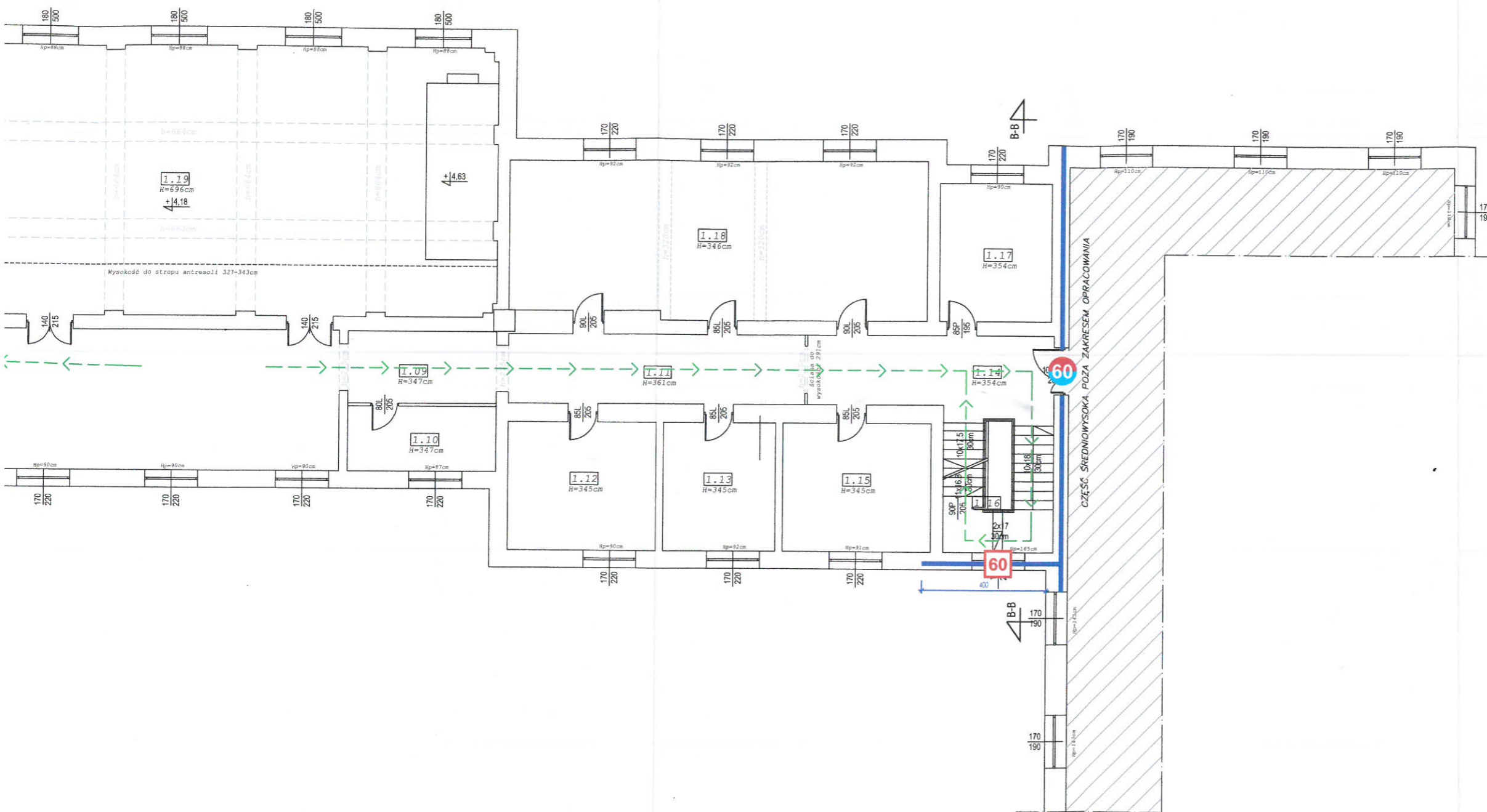


KOMENDA WOJEWÓDZKA
PAŃSTWOWEJ STRAŻY POŻARNEJ
w Warszawie
Wydział Kontrolno-Rozpoznawczy
ul. Domaniewska 40, 02-672 Warszawa
Załącznik do postanowienia
WZ 52840.29.2 20.29.r.

 CMFplus sp. z o.o. ul. Broniewskiego 3, 01-785 Warszawa ul. Piotrkowska 12, 25-510 Kielce biuro@cmfplus.pl www.cmfplus.pl NIP: 525 258 23 17 KRS: 0000504667			
Projekt:			
WYSTĄPIENIE W SPRAWIE DRÓG POŻAROWYCH			
Budynek:			
SPOŁECZNA SZKOŁA PODSTAWOWA NR 26 STO Rakowiecka 32, 02-532 Warszawa			
Rysunek:			
PRZEKRÓJ BB			
Opracowanie:	Nr uprawnień:	Podpis:	
mgr inż. Paweł Wróbel <small>Rzecznik ds. Zabezpieczeń przeciwpożarowych</small>	521/2009		
Skala:	Numer:	Wersja:	Data:
1:100	6	V01	11.2022

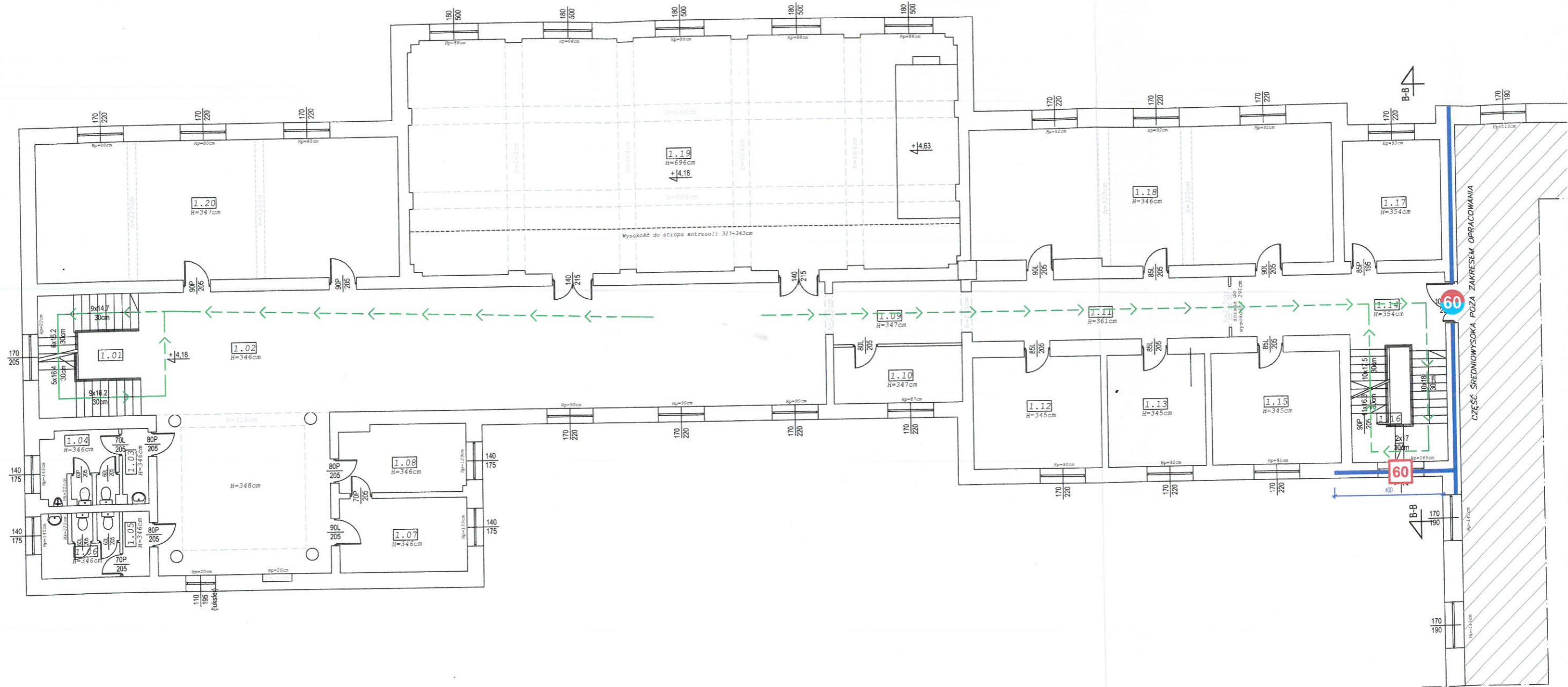
LEGENDA

- ŚCIANA PPOŻ. REI 120
- 60 OKNO EI 60
- 60 DRZWI EI 60 DYMOSZCZELNE
- 60 DRZWI EI 60
- - - - - → DROGA EWAKUACYJNA



KOMENDA WOJEWÓDZKA
PAŃSTWOWEJ STRAŻY POŻARNEJ
w Warszawie
Wydział Kontrolno-Rozpoznawczy
ul. Domaniewska 40, 02-672 Warszawa
Załącznik do postanowienia
WZ. 52840.29.2 20.23.r.

cmf+			
CMFplus sp. z o.o. ul. Broniewskiego 3, 01-785 Warszawa ul. Piotrkowska 12, 25-510 Kielce biuro@cmfplus.pl www.cmfplus.pl NIP: 525 258 23 17 KRS: 0000504667			
Projekt:			
WYSTĄPIENIE W SPRAWIE DRÓG POŻAROWYCH			
Budynek:			
SPOŁECZNA SZKOŁA PODSTAWOWA NR 26 STO Rakowiecka 32, 02-532 Warszawa			
Rysunek:			
RZUT PIĘTRA I			
Opracowanie:	Nr uprawnień:	Podpis:	
Rzeczoznawca ds. zabezpieczeń przeciwpożarowych	521/2009		
Skala:	Numer:	Wersja:	Data:
1:150	4	V01	11.2022



1.19
H=696cm
+4.18

Wysokość do stropu antresoli 327-343cm

1.20
H=347cm

1.18
H=346cm

1.17
H=354cm

1.01
H=346cm

1.02
H=346cm

1.09
H=347cm

1.11
H=361cm

1.14
H=354cm

1.04
H=346cm

1.03
H=346cm

1.08
H=346cm

1.10
H=347cm

1.12
H=345cm

1.13
H=345cm

1.15
H=345cm

1.07
H=346cm

B-B

B-B

CZĘŚĆ ŚREDNIOWYSOKA POZA ZAKRESEM OPRACOWANIA

60

60

110
195
(układ)

170
205

140
175

140
175

180
500

180
500

180
500

180
500

180
500

170
220

170
220

170
220

170
220

170
220

170
220

170
220

170
190

140
175

140
175

140
175

140
175

140
175

170
220

170
220

170
220

170
220

170
220

170
220

170
220

170
190

110
195

140
175

140
175

140
175

140
175

140
175

170
220

170
220

170
220

170
220

170
220

170
220

170
220

170
190

110
195

140
175

140
175

140
175

140
175

140
175

170
220

170
220

170
220

170
220

170
220

170
220

170
220

170
190

110
195

140
175

140
175

140
175

140
175

140
175

170
220

170
220

170
220

170
220

170
220

170
220

170
220

170
190

110
195

140
175

140
175

140
175

140
175

140
175

170
220

170
220

170
220

170
220

170
220

170
220

170
220

170
190

110
195

140
175

140
175

140
175

140
175

140
175

170
220

170
220

170
220

170
220

170
220

170
220

170
220

170
190

110
195

140
175

140
175

140
175

140
175

140
175

170
220

170
220

170
220

170
220

170
220

170
220

170
220

170
190

110
195

140
175

140
175

140
175

140
175

140
175

170
220

170
220

170
220

170
220

170
220

170
220

170
220

170
190

110
195

140
175

140
175

140
175

140
175

140
175

170
220

170
220

170
220

170
220

170
220

170
220

170
220

170
190

110
195

140
175

140
175

140
175

140
175

140
175

170
220

170
220

170
220

170
220

170
220

170
220

170
220

170
190

110
195

140
175

140
175

140
175

140
175

140
175

170
220

170
220

170
220

170
220

170
220

170
220

170
220

170
190

110
195

140
175

140
175

140
175

140
175

140
175

170
220

170
220

170
220

170
220

170
220

170
220

170
220

170
190

110
195

140
175

140
175

140
175

140
175

140
175

170
220

170
220

170
220

170
220

170
220

170
220

170
220

170
190

110
195

140
175

140
175

140
175

140
175

140
175

170
220

170
220

170
220

170
220

170
220

170
220

170
220

170
190

110
195

140
175

140
175

140
175

140
175

140
175

170
220

170
220

170
220

170
220

170
220

170
220

170
220

170
190

110
195

140
175

140
175

140
175

140
175

140
175

170
220

170
220

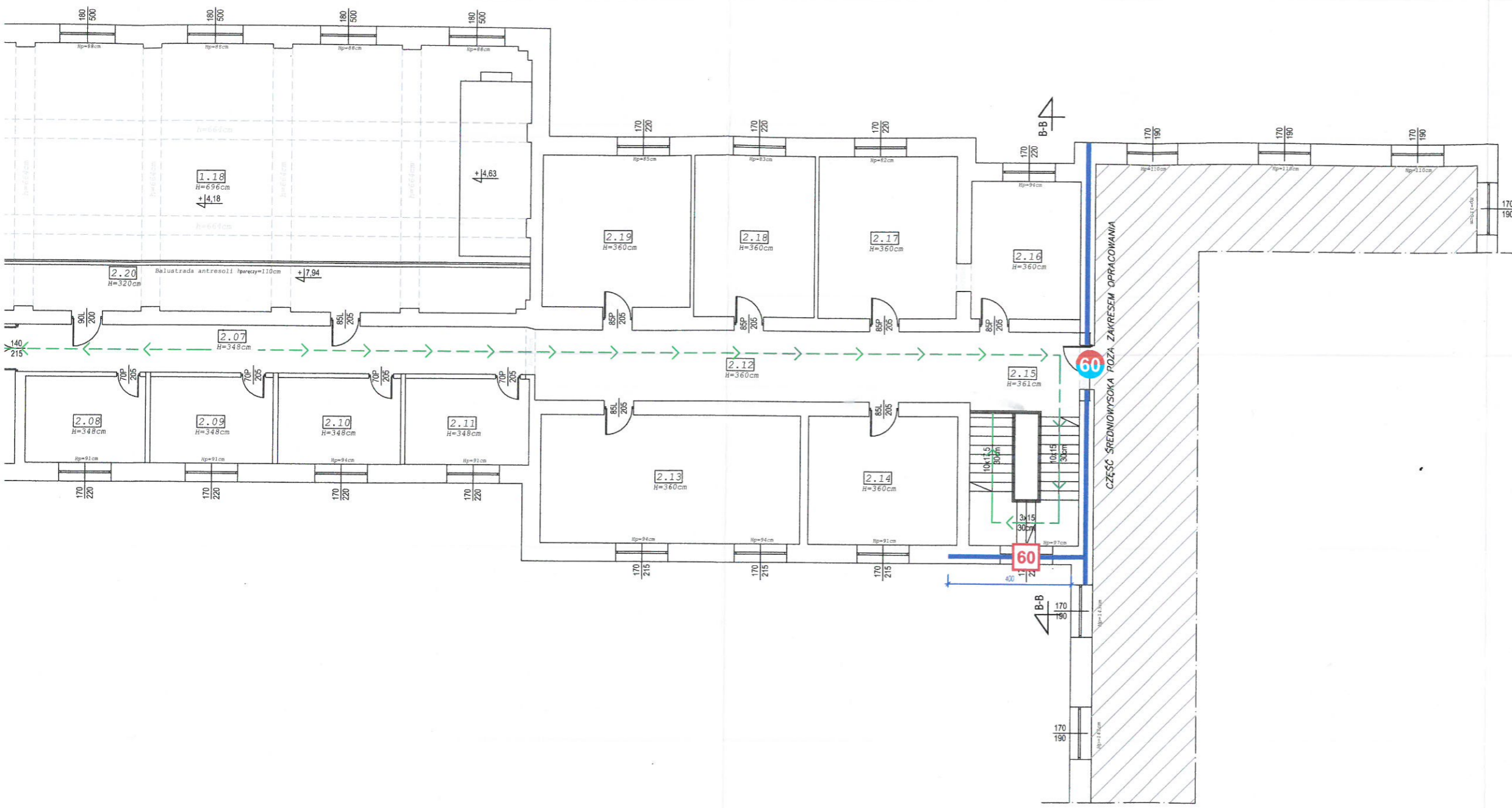
170
220

170
220

170
220

LEGENDA

- ŚCIANA PPOŻ. REI 120
- 60 OKNO EI 60
- 60 DRZWI EI 60 DYMOSZCZELNE
- 60 DRZWI EI 60
- DROGA EWAKUACYJNA

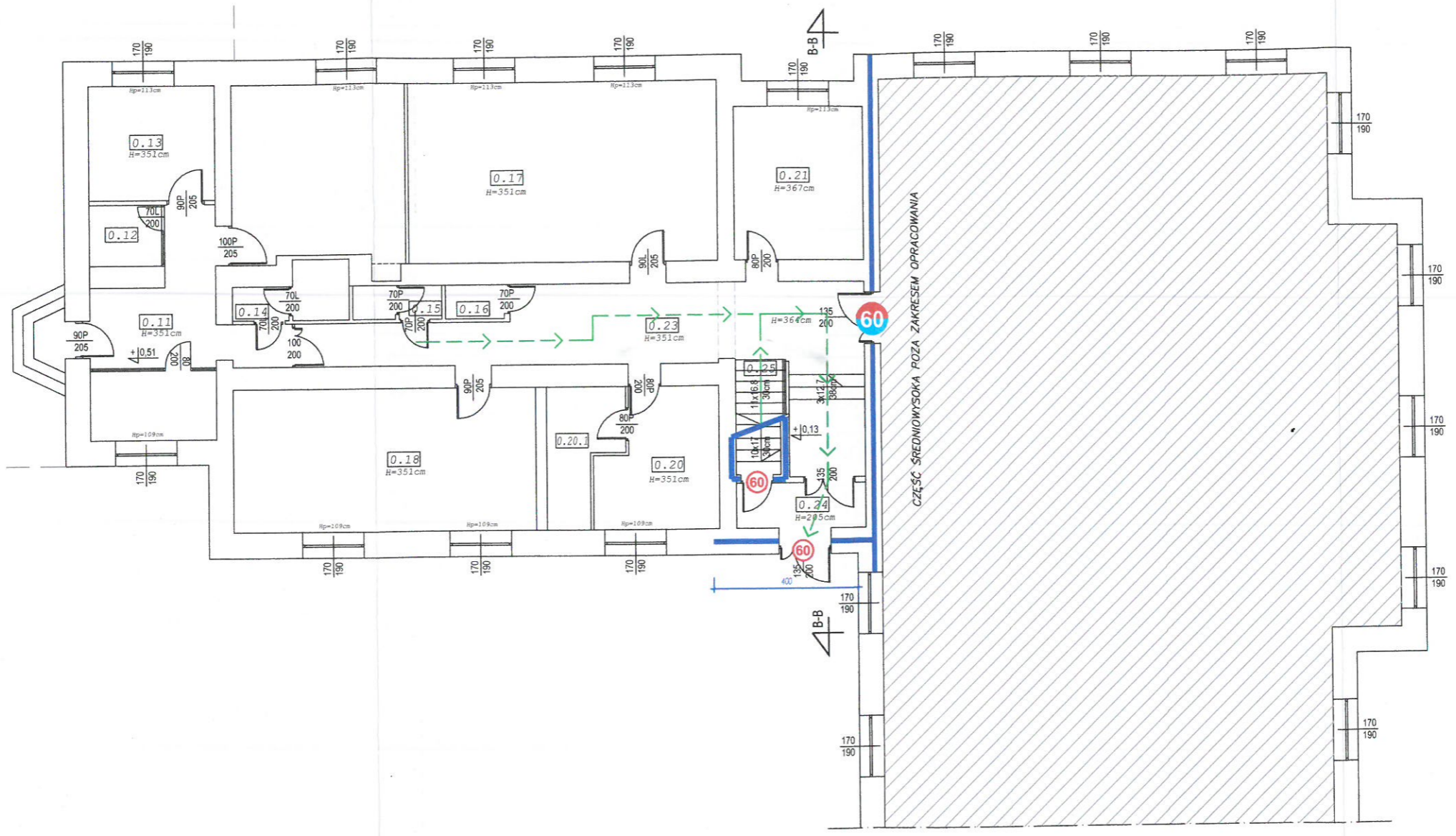


KOMENDA WOJEWÓDZKA
PAŃSTWOWEJ STRAŻY POŻARNEJ
w Warszawie
Wydział Kontrolno-Rozpoznawczy
ul. Domaniewska 40, 02-672 Warszawa
Załącznik do postanowienia
WZ.52840.29.2 20..... 23

CMFplus sp. z o.o.
ul. Broniewskiego 3, 01-785 Warszawa
ul. Piotrkowska 12, 25-510 Kielce
biuro@cmfplus.pl | www.cmfplus.pl
NIP: 525 258 23 17 KRS: 0000504667

Projekt:		
WYSTĄPIENIE W SPRAWIE DRÓG POŻAROWYCH		
Budynek:		
SPOŁECZNA SZKOŁA PODSTAWOWA NR 26 ST Rakowiecka 32, 02-532 Warszawa		
Rysunek:		
RZUT PIĘTRA II		
Opracowanie:	Nr uprawnień:	Podpis:
mgr inż. Paweł Wróbel <small>Rzeczoznawca ds. zabezpieczeń przeciwpożarowych</small>	521/2009	
Skala:	Numer:	Wersja:
1:150	5	V01
Data:		11.2022

LEGENDA	
	ŚCIANA PPOŻ. REI 120
	OKNO EI 60
	DRZWI EI 60 DYMOSZCZELNE
	DRZWI EI 60
	DROGA EWAKUACYJNA



STAROSTWA WOJEWÓDZKA
 PAŃSTWOWEJ STRAŻY POŻARNEJ
 w Warszawie
 Wydział Kontrolno-Rozpoznawczy
 ul. Domaniewska 40, 02-672 Warszawa
 Załącznik do postanowienia
 WZ 52840.29.2 20.23.r.

CMFplus sp. z o.o.
 ul. Broniewskiego 3, 01-785 Warszawa
 ul. Piotrkowska 12, 25-510 Kielce
 biuro@cmfplus.pl www.cmfplus.pl
 NIP: 525 258 23 17 KRS: 0000504667

Projekt:
WYSTĄPIENIE W SPRAWIE DRÓG POŻAROWYCH

Budynek:
SPOŁECZNA SZKOŁA PODSTAWOWA NR 26 STO
 Rakowiecka 32, 02-532 Warszawa

Rysunek:
RZUT PARTERU

Opracowanie:	Nr uprawnień:	Podpis:
mgr inż. Paweł Wróbel	521/2009	

Skala:	Numer:	Wersja:	Data:
1:150	3	V01	11.2022

