

## KOLONIE LETNIE „DZIAŁOSZYN 2023” SZCZEGÓŁOWY PROGRAM NA 7 DNI:

### I DZIEŃ

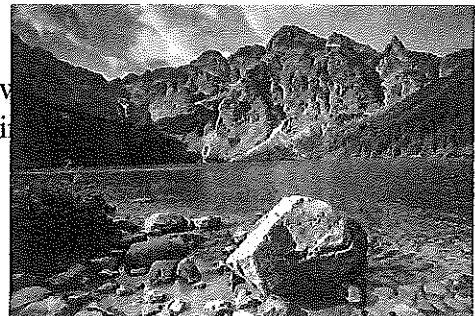
- 6:45– 10:00 przejazd do Wieliczki
- 10:00-14:00 zwiedzanie Kopalni Soli w Wieliczce\*
- 14:00 – 16:30 przejazd na nocleg
- 16.30 – 19:00 zakwaterowanie i obiadowokolacja



\***Kopalnia Soli w Wieliczce** – od XIII wieku do 1772 wspólnie z kopalnią soli „Bochnia” wchodziła w skład żup krakowskich. W 1976 roku kopalnia wpisana została do krajowego rejestru zabytków. Dwa lata później wpisana przez UNESCO na pierwszą Listę światowego dziedzictwa. Podziemna Trasa Turystyczna wielickiej kopalni powstała na przełomie XVIII i XIX wieku. Około miliona turystów rocznie zwiedza ok. 3 km trasy składającej się z 20 komór, położonych na głębokościach od 64 do 135 metrów (poziomy I – III). Na trasie jest do pokonania ok. 800 schodów.

### II DZIEŃ

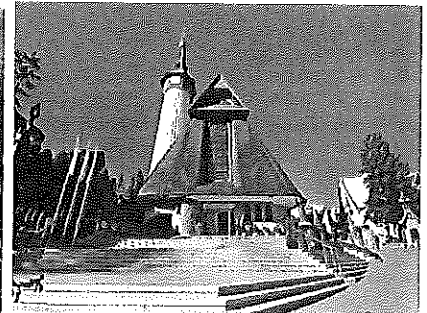
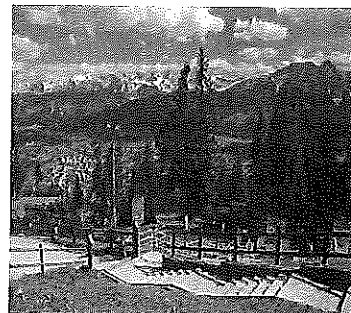
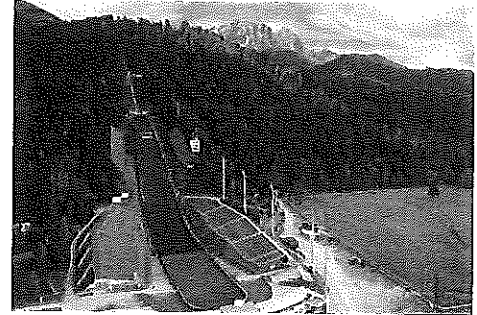
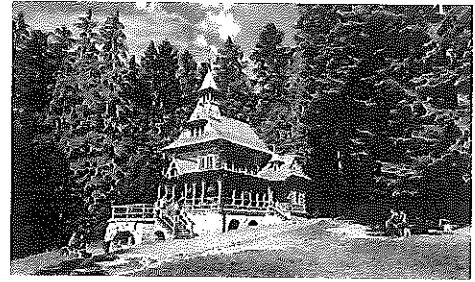
- 8:00 – 9:30 śniadanie, suchy prowiant na wycieczkę w
- 9:30 – 16:30 przejazd, spacer z przewodnikiem górskim  
nocleg
- 17:00 – 18:00 obiadowokolacja



\***Morskie Oko** o powierzchni 34,93 ha jest największym jeziorem w Tatrach. Jego długość wynosi 862 m, szerokość 568 m, a głębokość 51,4 m. Jest jeziorem karowym (cyrkowym) o pochodzeniu polodowcowym. Położone jest na wysokości 1395 m n.p.m., nieco poniżej Schroniska PTTK, w górnej części Doliny Rybiego Potoku, u stóp najwyższych tatrzańskich szczytów, które wznoszą się ponad 1000-metrowymi ścianami ponad jego taflę. Jezioro ma owalny kształt w kilku miejscach zaburzony przez osypujący się ze żlebów materiał skalny.

### III DZIEŃ

- 8:00 – 10:00 śniadanie
- 10:00 – 13:00 gry i zabawy, konkursy
- 13:00 – 14:00 obiad
- 15:00 – 18:00 przejazd i zwiedzanie: Kaplica Krokiew, Sanktuarium Fatimskie, Gubałówka – wjazd kolejką i zjazd, Krupówki
- 18:00 – 19:00 kolacja
- 20:00 - ognisko



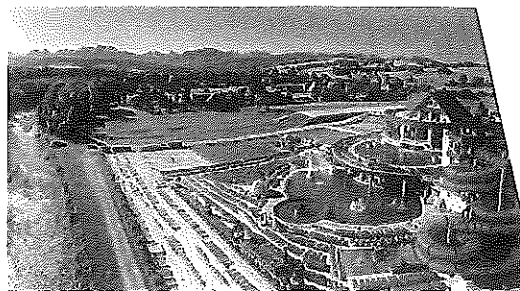
### IV DZIEŃ

- 8:00 – 9:30 śniadanie, suchy prowiant na wycieczkę w góry
- 9:30 – 16:00 przejazd, spacer z przewodnikiem górskim w Dolinę Kościeliską\*, powrót na nocleg
- 17:00 – 18:00 obiadokolacja

**\*Dolina Kościeliska** jest położona w Tatrach Zachodnich, w sąsiedztwie Doliny Chochołowskiej oraz Doliny Małej Łąki. Zajmuje obszar ok. 35 km<sup>2</sup>, a jej długość wynosi 9 km. Jest drugą co do wielkości doliną w polskiej części Tatr. W Dolinie Kościeliskiej znajdują się liczne jaskinie, w tym kilka udostępnionych turystycznie: Jaskinia Mroźna, Jaskinia Raptawicka, Jaskinia Obłazowa, Jaskinia Mylna, Jaskinia Smocza Jama. Dnem Doliny Kościeliskiej płynie Potok Kościeliski. Dolina ma bardzo ciekawą historię, przez lata była wykorzystywana do celów pasterskich, a także przemysłowych. Dnem doliny biegł trakt kupiecki, w związku z czym stanowiła ona także obszar działalności zbójników, o czym świadczą wymowne nazwy skał, takie jak: Zbójnicie Okna, Zbójnicka Turnia czy Zbójnicki Stół. Wiąże się z nią także wiele legend o ukrytych w niej skarbach.

## V DZIEŃ

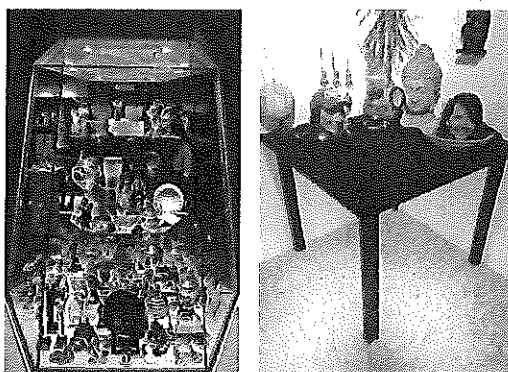
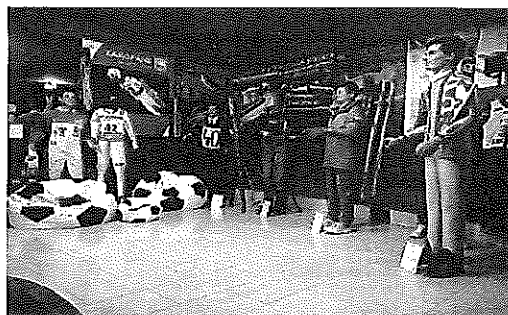
- 8:00 – 9:30 śniadanie
- 10:00 – 15:00 przejazd, pobyt 3 h na Termach nocleg
- 15.00 – 16.00 obiad
- 16.00 – 19.00 gry i zabawy
- 19.00 – 20.00 kolacja



\* **Termy w Chocholowie** to kompleks ponad 30 basenów, beczek wypełnionych wodami termalnymi, które mają właściwości lecznicze i terapeutyczne. Jest to miejsce, gdzie każdy bez względu na wiek znajdzie interesujące atrakcje dla siebie. Wody w basenach wydobywane są nawet z głębokości prawie 3600 m., które bogate są w mikroskładniki takie jak: wapń, magnez, siarka, a nawet sód. Znajduje się to strefa basenowa, baseny sportowe, strefa dla dzieci, zjeżdźalnie oraz strefa lecznicza i strefa saunarium.

## VI DZIEŃ

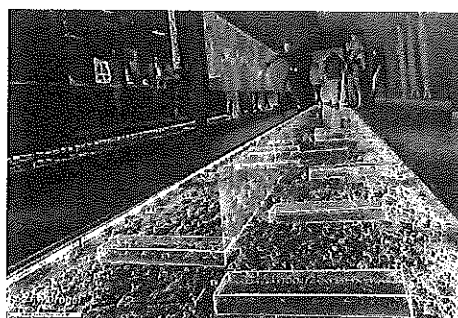
- 8:00 – 10:00 śniadanie
- 10:00 – 14:00 przejazd, Muzeum Kamila Stocha „KAMILAND”\*, Wystawa Figur Woskowych EXPO\*,
- Muzeum Iluzji\*, Krupówki, powrót na nocleg
- 14:00 – 15:00 obiad
- 15:00 – 18:00 gry i zabawy
- 18:00 – 19:00 kolacja



\***Muzeum Kamila Stocha** - znajdują się wszystkie sportowe trofea Kamila, liczne pamiątki i fotografie. Z bliska podziwiać można prawie pół tysiąca eksponatów, w tym między innymi medale olimpijskie, **Złote Orły** czy **Kryształowe Kule**. Przewodnikiem po tym miejscu jest... sam Kamil, który w przekazach audiowizualnych opowiada o najciekawszych momentach swojej sportowej kariery. Z myślą o najmłodszych, ale i o największych fanach skoków narciarskich, przygotowano pomieszczenie, w którym poznać można ten sport od kuchni. Niebotycznie długie narty, narzędzia do ich serwisowania, kombinezony, a nawet igielit – **wszystko na wyciągnięcie ręki**. Kolekcja trofeów to **siedem sal ekspozycyjnych o odmiennym charakterze**, chronologicznie opowiadających historię wlotów i upadków mistrza, jego wyboistą, ale jakże inspirującą drogę na szczyt. \***Muzeum Figur Woskowych** - znajduje się tu ponad 60 figur woskowych w skali 1:1 przedstawiających znanych celebrytów, polityków, a nawet postaci z filmów i bajek. \***Muzeum Iluzji w Zakopanem ILLUSION HOUSE** to jedna z największych atrakcji w Zakopanem. Znajdują się tu wyjątkowe obrazy 3D, iluzje optyczne i iluzje lustrzane, łamigłówki logiczne, pomieszczenie antygravitacyjne oraz lustrzany labirynt. Tu można znaleźć się w dżungli z tygrysem, czy pogłaskać niedźwiedzie polarne. To także idealne miejsce dla miłośników zdjęć selfie.

## VII DZIEŃ

- 8:00 – 10:00 śniadanie i wykwaterowanie
- 10:00 – 12:30 przejazd do Wadowic,
- 12:30 – 15:30 zwiedzanie Muzeum Jana Pawła II\*,  
rynek,
- 15:30 – 19:00 powrót do Działoszyna



**\*Muzeum Jana Pawła II** to ekspozycja w przebudowanym Domu Rodzinnym Jana Pawła II , nowoczesna, multimedialna wystawa narracyjna, która nie tylko pozwala poznać lub odkryć na nowo życie, działalność i nauczanie Człowieka, który zmienił oblicze współczesnego świata, ale też zabiera zwiedzających w podróż w czasie, dotykając najnowszej historii Polski. Około 1200 metrów kwadratowych powierzchni wystawienniczej na czterech kondygnacjach budynku podzielono na szesnaście stref, które prowadzą śladami życia Karola Wojtyły – Jana Pawła II. Najważniejszą strefą – sercem Muzeum – jest Mieszkanie Wojtyłów, w którym Karol przyszedł na świat i przeżył 18 lat

**\*\*Kolejność zwiedzania i atrakcji może ulec zmianie ze względu na warunki pogodowe, kontrole ITD., sytuację na drodze.**