

Jesteśmy grupą specjalistów -
psychologów, pedagogów, logopedów
i doradców zawodowych.



Świadczymy usługi w obszarze diagnozy
i pomocy psychologiczno-pedagogiczno-
logopedycznej.

Wspieramy rozwój dzieci i młodzieży.

Wspomagamy rodziny oraz placówki
edukacyjne w realizacji funkcji
dydaktyczno-wychowawczo-
opiekuńczych.



**SERDECZNIE
ZAPRASZAMY!**

PORADNIA PSYCHOLOGICZNO- PEDAGOGICZNA NR 1 W SOSNOWCU



ul. Piłsudskiego 114
41-209 Sosnowiec



+48 32 266 14 71



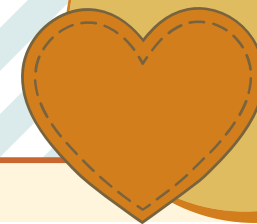
pp1@sosnowiec.edu.pl



[https://www.facebook.com/Poradnia-
Psychologiczno-Pedagogiczna-nr-1-
w-Sosnowcu-942495225799007](https://www.facebook.com/Poradnia-Psychologiczno-Pedagogiczna-nr-1-w-Sosnowcu-942495225799007)



www.poradnia.sosnowiec.pl



Poradnia Psychologiczno-Pedagogiczna nr 1
w Sosnowcu

PORADNIA PSYCHOLOGICZNO- PEDAGOGICZNA NR 1 W SOSNOWCU





Świadczymy pomoc dziecku i rodzinie od momentu urodzenia do ukończenia edukacji szkolnej. O ilości spotkań i czasie ich trwania decyduje specjalista.



Udzielana przez nas pomoc jest NIEODPŁATNA.

KIM JESTEŚMY? CO ROBIMY?



Diagnoza i pomoc psychologiczna



Diagnoza i pomoc pedagogiczna



Diagnoza i pomoc logopedyczna



Doradztwo zawodowe



Współpraca z placówkami oświatowymi i instytucjami świadczącymi pomoc dziecku i rodzinie

WYDAWANE DOKUMENTY



Na wnioszek rodzica lub opiekuna prawnego opracowujemy następujące dokumenty, m.in.:

1. opinię o potrzebie wczesnego wspomagania rozwoju
2. orzeczenie o potrzebie kształcenia specjalnego
3. orzeczenie o potrzebie indywidualnego nauczania
4. opinię o objęciu dziecka pomocą psychologiczno-pedagogiczną, w tym opinię o objęciu ucznia zindywidualizowaną ścieżką kształcenia
5. informacje o wynikach diagnozy dla innych specjalistów



Obowiązuje nas rejonizacja z uwagi na placówkę edukacyjną, a dla naszych najmłodszych podopiecznych - z uwagi na miejsce zamieszkania.

Jesteśmy placówką oświatową Działamy w oparciu o: Rozp. MEN z dn. 1 lutego 2013 r. w sprawie szczegółowych zasad działania publicznych poradni psychologiczno-pedagogicznych, w tym publicznych poradni specjalistycznych

