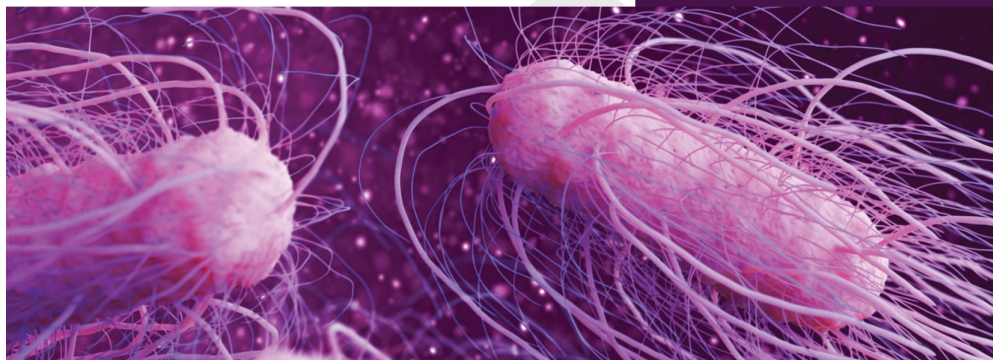


SALMONELLA

**BAKTERIA WYWOŁUJĄCA CHOROBY UKŁADU
POKARMOWEGO**

Do zakażenia dochodzi w momencie spożycia zakażonych
produktów lub wody.

**Bakterie
Salmonella
bytują zarówno
w organizmie ludzi
jak i zwierząt.**



Objawy:

- bóle brzucha,
- wymioty,
- nudności,
- wodnista biegunka,
- gorączka (do 39 °C).

Okres od zakażenia do wystąpienia pierwszych objawów

6
godzin

.....▶

3-7
dni

Jak zapobiegać?

Przestrzegać ogólnych zasad
zapobiegania szerzenia się
zakażeń jelitowych (higiena
rąk, higiena przygotowywania
i spożywania **posiłków**).

ok. 2500
odmian
patogenu

Źródło: www.szczepienia.info

