

Przykładowe testy na kartę rowerową

Test nr 1

Test zawiera 25 zadań. W każdym znajdują się trzy odpowiedzi: A, B, C. Wybierz tylko jedną z nich i zapisz rozwiązanie w zeszycie lub na kartce. Za każdą poprawną odpowiedź otrzymujesz 1 punkt. Aby uzyskać pozytywny wynik, musisz zdobyć co najmniej 20 punktów.

- 1 Piesi i rowerzyści są zobowiązani:
 - A. poruszać się poboczem.
 - B. zachowywać szczególną ostrożność w każdych warunkach.
 - C. ustępować pierwszeństwa samochodom ciężarowym.

- 2 Do obowiązkowego wyposażenia roweru zaliczamy:
 - A. dwa skutecznie działające hamulce.
 - B. dzwonek lub inny sygnał ostrzegawczy o nieprzeźliwym dźwięku.
 - C. lusterko wsteczne umieszczone z lewej strony kierownicy.

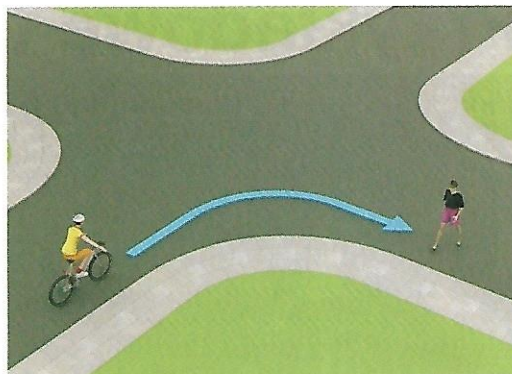
- 3 Kierujący rowerem powinien zachować szczególną ostrożność podczas wykonywania manewru:
 - A. wymijania.
 - B. omijania.
 - C. wyprzedzania.

- 4 Kierujący rowerem powinien zbliżyć się do lewej krawędzi jezdni:
 - A. gdy skręca w lewo na jezdni dwukierunkowej.
 - B. gdy skręca w lewo na jezdni jednokierunkowej.
 - C. skręcając w dowolnym kierunku.

- 5 Kierującemu rowerem zabrania się:
 - A. wyprzedzania kolumn pieszych do lat 10.
 - B. jazdy wzdłuż po przejściu dla pieszych.
 - C. używania sygnałów dźwiękowych na obszarze niezabudowanym.

6 W sytuacji pokazanej na rysunku kierujący rowerem:

- A. ma pierwszeństwo przed pieszym.
- B. musi umożliwić pieszemu przejście przez jezdnię.
- C. powinien przyspieszyć, tak aby zdążyć ominąć pieszego.



7 Kierujący rowerem, widząc przed sobą pojazd, który zatrzymał się przed przejściem dla pieszych:

- A. może go ominąć, pod warunkiem że tym pojazdem jest inny rower.
- B. nie może go ominąć i powinien się zatrzymać.
- C. może go ominąć z zachowaniem szczególnej ostrożności.

8 W sytuacji pokazanej na rysunku włączającym się do ruchu jest:

- A. rowerzysta.
- B. kierowca samochodu ciężarowego i rowerzysta.
- C. kierowca samochodem osobowym i motorowerzysta.



9 Kierującemu rowerem nie wolno:

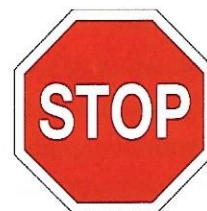
- A. podczas jazdy przytrzymywać się innych pojazdów.
- B. jeździć bez kasku ochronnego na głowie.
- C. jeździć po zmierzchu bez kamizelki odblaskowej.

10 Rowerzysta może wyjątkowo jechać po chodniku:

- A. zawsze podczas deszczu.
- B. jeśli na jezdni panuje duży ruch, a obok nie ma drogi dla rowerów.
- C. tylko w razie bardzo złych warunków atmosferycznych.

11 Rowerzysta dojeżdżający do skrzyżowania ze znakiem pokazanym obok:

- A. musi się zatrzymać przed tym znakiem.
- B. nie musi się zatrzymywać.
- C. musi się zatrzymać w miejscu o dobrej widoczności na drogę z pierwszeństwem.



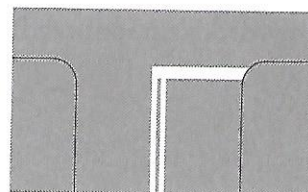
12 Znak ten:

- A. nakazuje jazdę w prawo lub w lewo za znakiem.
- B. nakazuje jazdę w prawo lub lewo przed znakiem.
- C. oznacza początek dwukierunkowego odcinka drogi.



13 Znak ten oznacza:

- A. miejsce bezwarunkowego zatrzymania pojazdu przed wjazdem na drogę z pierwszeństwem.
- B. miejsce warunkowego zatrzymania pojazdu przed wjazdem na drogę z pierwszeństwem.
- C. miejsce parkingowe.



14 Znak ten oznacza:

- A. drogę o jednym pasie ruchu.
- B. drogę jednokierunkową.
- C. nakaz jazdy prosto na najbliższym skrzyżowaniu.



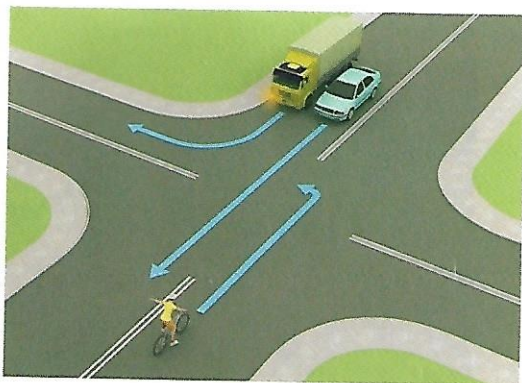
15 Pokazany obok znak oznacza:

- A. pierwszeństwo dla nadjeżdżających z przeciwka.
- B. pierwszeństwo na zwężonym odcinku drogi.
- C. odcinek drogi o ruchu dwukierunkowym.



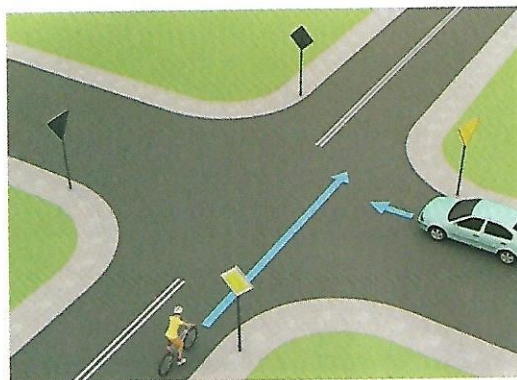
16 Kierujący rowerem w tej sytuacji:

- A. przejeżdża przez skrzyżowanie jako pierwszy.
- B. ustępuje pierwszeństwa przejazdu tylko kierowcy samochodu ciężarowego, który skręca w tę samą drogę co rowerzysta.
- C. ustępuje pierwszeństwa obu pojazdom.



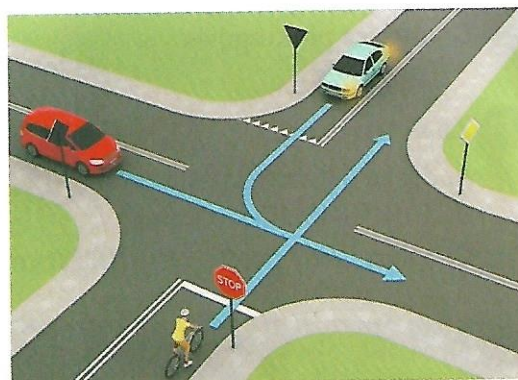
17 Kierujący rowerem na tym skrzyżowaniu:

- A. przejeżdża jako pierwszy, ponieważ porusza się drogą z pierwszeństwem.
- B. ustępuje pierwszeństwa kierowcy auta, który znajduje się po jego prawej stronie.
- C. przejeżdża przez skrzyżowanie jako drugi, gdyż jedzie po drodze podporządkowanej.



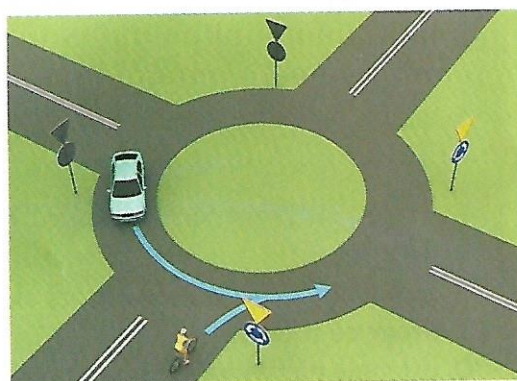
18 Kierujący rowerem na tym skrzyżowaniu:

- A. przejeżdża jako pierwszy.
- B. przejeżdża jako drugi.
- C. przejeżdża jako ostatni.



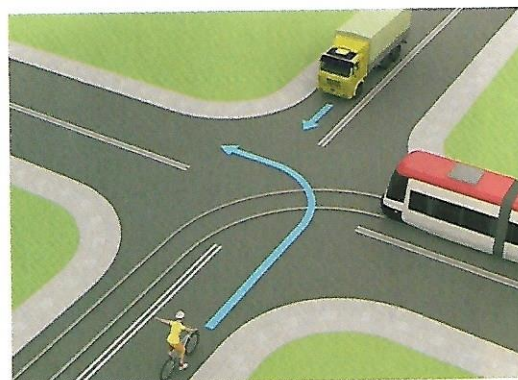
19 Na tym skrzyżowaniu:

- A. kierowca samochodu musi ustąpić pierwszeństwa przejazdu rowerzyście.
- B. kierowca samochodu może wjechać na rondo przed pojazdem samochodowym.
- C. kierowca samochodu, który znajduje się już na rondzie, ma pierwszeństwo przed rowerzystą.



20 Kolejność przejazdu pojazdów na tym skrzyżowaniu jest następująca:

- A. samochód ciężarowy, pojazd szynowy, rower,
- B. pojazd szynowy, samochód ciężarowy, rower.
- C. rower, samochód ciężarowy, pojazd szynowy.



- 21 Jeśli jesteś świadkiem wypadku drogowego, po rozpoznaniu sytuacji możesz wezwać odpowiednie służby ratunkowe, dzwoniąc najlepiej na numer:
- A. 112.
 - B. 111.
 - C. 110.
- 22 Pierwszą czynnością w czasie udzielania pomocy ofiarom wypadku jest:
- A. wezwanie pogotowia ratunkowego.
 - B. wezwanie policji.
 - C. zadbanie o bezpieczeństwo w miejscu wypadku.
- 23 Kiedy zgłaszasz telefonicznie wypadek, musisz powiedzieć:
- A. jak się nazywasz, gdzie mieszkasz, ile masz lat.
 - B. gdzie jesteś, co się stało i ile osób jest poszkodowanych.
 - C. jakie obrażenia ma osoba poszkodowana i co jej dolega.
- 24 W razie wypadku w pierwszej kolejności należy ratować osoby, u których podejrzewamy:
- A. złamanie kości.
 - B. oparzenie.
 - C. silny krwotok.
- 25 Pierwsza pomoc w razie złamania nogi polega na:
- A. unieruchomieniu kończyny.
 - B. pozostawieniu jej bez ruchu.
 - C. opłukaniu jej strumieniem zimnej wody.